

**Organigramm
JURA-Werkstätten**

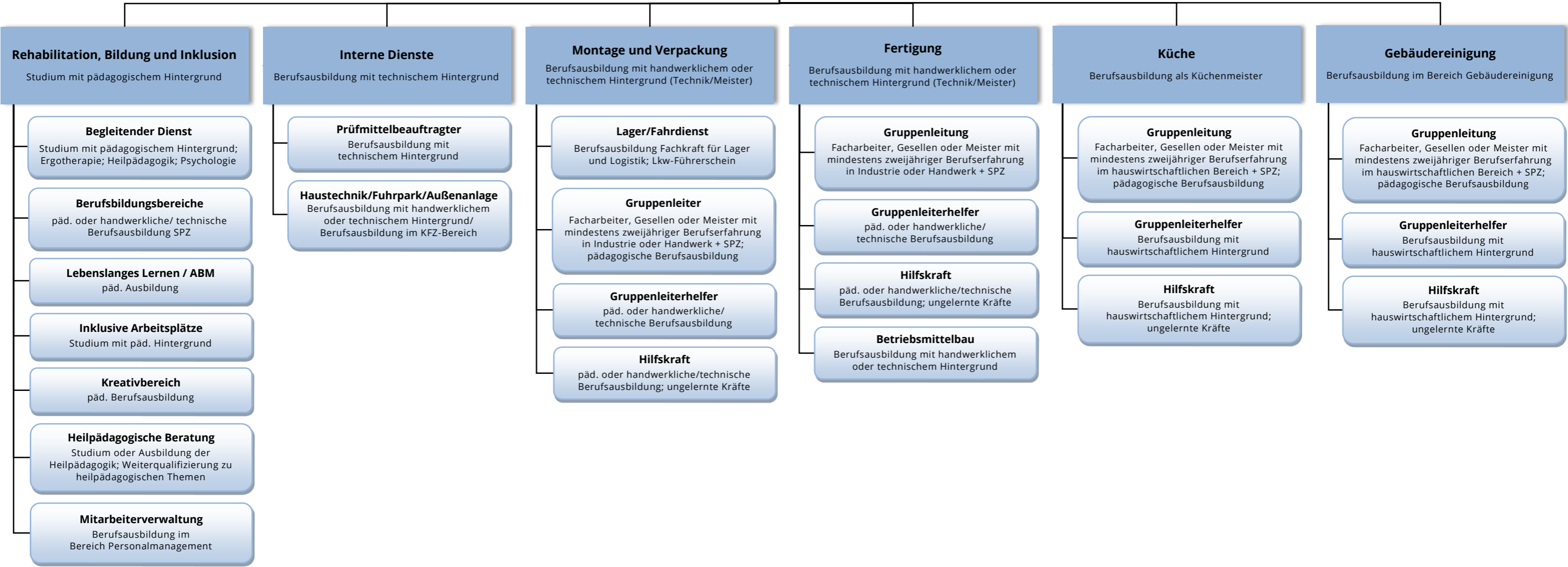
**Präsidium und
Gesellschafterversammlung**

Geschäftsführender Vorstand
Hochschulabschluss im kaufmännischen/
technischen/pädagogischen Bereich (gfs. SPZ-WL)

**Geschäftsstelle
Lebenshilfe Neumarkt**

**Bereichsleitung Arbeit
Werkstattleitung**
Hochschulabschluss im kaufmännischen/
technischen/pädagogischen Bereich (gfs. SPZ-WL)

Assistenz Werkstattleitung
Berufsausbildung im Bereich
des Büromanagement



**Werkstattrat
der JURA-Werkstätten**

**Betriebsrat
der JURA-Werkstätten**